

VERMIETUNGSEXPOSÉ

Jülicherstr.10a, 41836 Hückelhoven | Whg 25

Penthouse-Wohnung mit großzügiger Dachterrasse inmitten von Hückelhoven



Wohnungsinformationen:

Lage im Objekt	3. OG
Wohnfläche	80 m ²
Zimmer	3
Bezugsfrei	01.09.2026

Mietaufstellung:

Kaltmiete	1.000,00 €
Nebenkostenvorausz.	300,00 €
Gesamtmiete	1.300,00 €
Kaution	3.000,00 €
Stellplatz	35,00 €
SAT-Anlage	11,90 €

Ausstattung:



Barrierarm



Terrasse



Fußboden-
heizung



Aufzug

St. Gereon
Senioren Dienste



Rolläden



Stellplatz

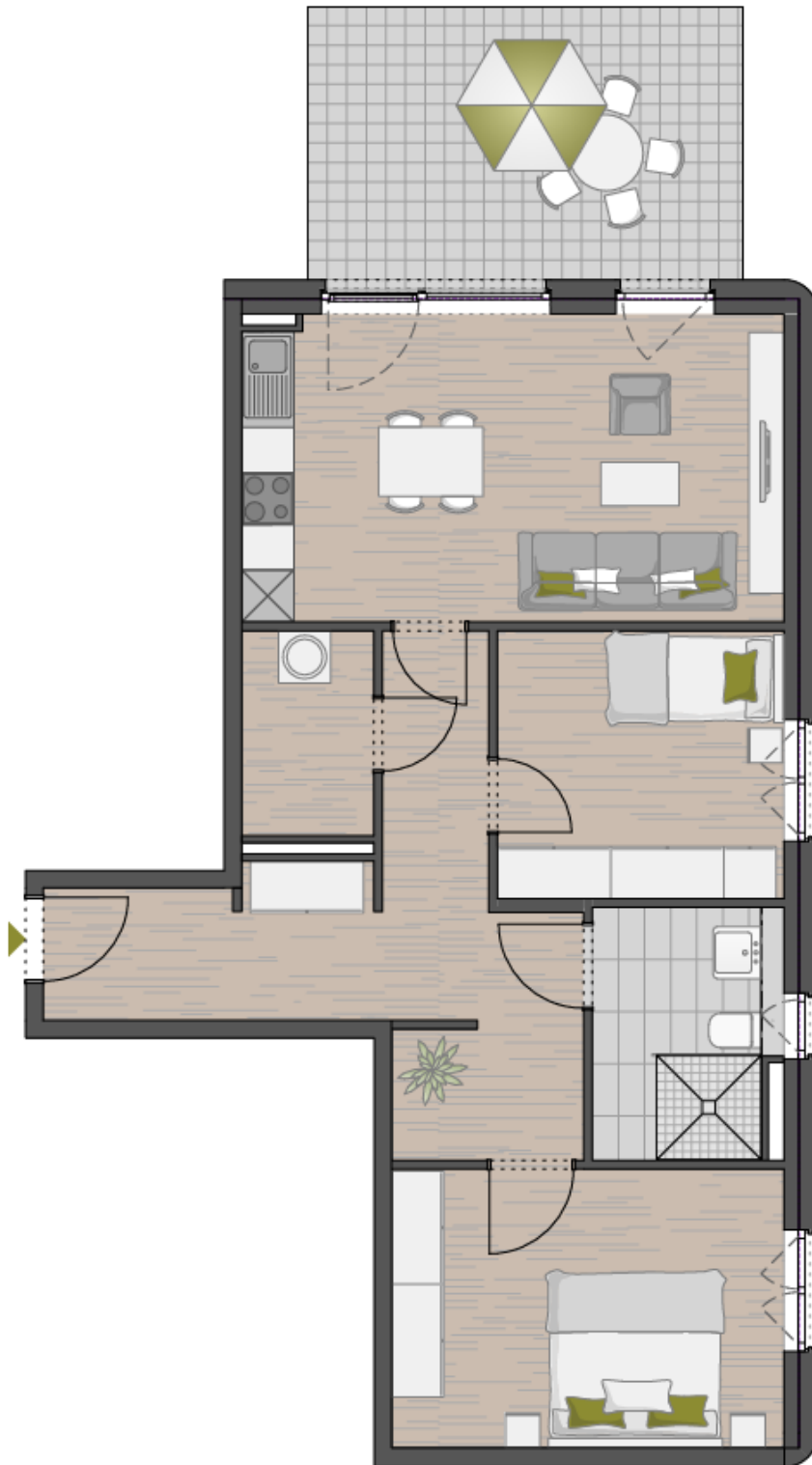
LIVING FUTURE PROJEKTMANAGEMENT

Wildauer Platz 9, 41836 Hückelhoven vermietung@lf-projektmanagement.de Tel.: 02433-9052-200

VERMIETUNGSEXPOSÈ

Jülicherstr.10a, 41836 Hückelhoven | Whg 25

Grundriss



LIVING FUTURE PROJEKTMANAGEMENT

Wildauer Platz 9, 41836 Hückelhoven vermietung@lf-projektmanagement.de Tel.: 02433-9052-200

Lagebeschreibung:

Die attraktive Lage vereint kurze Wege mit hoher Lebensqualität. Die Hückelhovener Innenstadt ist in weniger als fünf Gehminuten erreichbar und bietet eine vielfältige Auswahl an Einkaufsmöglichkeiten, Restaurants, Cafés sowie zahlreichen Dienstleistern des täglichen Bedarfs. Ärzte, Apotheken, Banken und weitere wichtige Einrichtungen befinden sich ebenfalls in unmittelbarer Nähe.

Dank der hervorragenden Verkehrsanbindung sind sowohl öffentliche Verkehrsmittel als auch der örtliche und überörtliche Straßenverkehr schnell und bequem erreichbar. Gleichzeitig laden nahegelegene Grünflächen und Naherholungsgebiete zu Spaziergängen, sportlichen Aktivitäten und entspannten Stunden im Freien ein. So verbindet dieser Standort urbanen Komfort mit einer angenehmen Wohnatmosphäre.

Objektbeschreibung:

Das moderne und gepflegte Mehrfamilienhaus wurde im Jahr 2018 errichtet und umfasst insgesamt 25 hochwertig ausgestattete Wohneinheiten. Die zeitgemäße Architektur, die barrierefreie Bauweise sowie die attraktive Wohnlage schaffen beste Voraussetzungen für ein komfortables und selbstbestimmtes Wohnen.

Durch die Verbindung zu den St. Gereon Seniorendiensten haben Sie die Möglichkeit umfassende Dienstleistungen und Unterstützungsangebote kostenpflichtig in Anspruch zu nehmen.

Die Wohnung ist barrierearm gestaltet und bequem über einen Aufzug erreichbar. Sie überzeugt durch einen durchdachten und wohnlichen Grundriss, der Funktionalität und Komfort harmonisch miteinander verbindet. Mittelpunkt ist der großzügige Wohn- und Essbereich mit offener Küche, der dank großer Fensterflächen von Tageslicht durchflutet wird. Von hier aus gelangen Sie direkt auf die großzügige Dachterrasse, die zusätzlichen Wohnraum im Freien schafft und zum Entspannen einlädt. Zwei gut geschnittene Schlafzimmer bieten vielseitige Nutzungsmöglichkeiten und eignen sich ideal als Schlaf-, Gäste- oder Arbeitszimmer. Ergänzt wird das Raumangebot durch einen praktischen Hauswirtschaftsraum mit Waschmaschinenanschluss sowie eine geräumige Diele mit Platz für Garderobe und weiteren Stauraum. Das moderne Badezimmer verfügt über ein Fenster und sorgt dadurch für angenehmes Tageslicht sowie natürliche Belüftungsmöglichkeiten.

Klingt gut? Dann schicken Sie uns folgende Unterlagen:

- Kopie des Personalausweises
- Aktuelle Schufa-Auskunft
- Die letzten vier Lohn- oder Rentenbescheinigungen
- Gültige Hausrat- & Haftpflichtversicherung
- Ausgefüllte Mieterselbstauskunft (zu finden als Download auf unserer Website)

Wir freuen uns auf Ihre Anfrage!

LIVING FUTURE PROJEKTMANAGEMENT

Wildauer Platz 9, 41836 Hückelhoven vermietung@lf-projektmanagement.de Tel.: 02433-9052-200